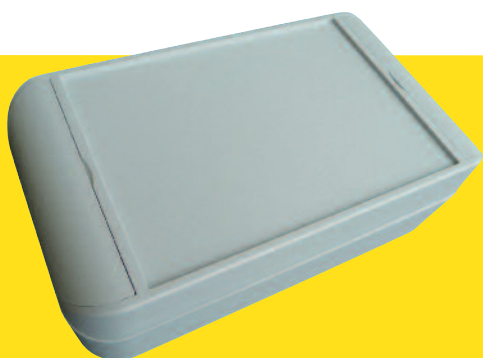




erco & gener

L'esprit modem >>



Entièrement dédié au suivi et à la sûreté des biens transportés (conteneurs, remorques), le GenTrack 35e permet d'associer les fonctionnalités GSM/GPRS et GPS en un seul boîtier robuste et étanche (IP 66).

Autonome, le GenTrack 35e intègre les antennes GSM et GPS ainsi qu'une pile longue durée, associée à une gestion optimisée de l'énergie. Les données GPS peuvent être transmises par SMS, data GSM ou GPRS.

Le GenTrack 35e est Quad-Bandes (850/900/1800/1900 MHz) GSM/GPRS Classe 10. Sa solution GPS, de haute sensibilité et d'acquisition rapide, couplée à l'A-GPS, assure la collecte des données dans des environnements difficiles.

Ses protocoles de connectivité IP (TCP, UDP, FTP, SMTP) intégrés dans l'application embarquée, programmable localement ou à distance, permettent la mise en place rapide de solutions de télématique embarquée à forte valeur ajoutée.

## GenTrack 35e

- TRACKER GPS / A-GPS
- COMMUNICATION GSM / GPRS
- ETANCHE (IP 66)
- ANTENNES INTEGRES
- ACCELEROMETRE 3 AXES
- PILE 13 AH
- GESTION INTELLIGENTE DE L'ENERGIE
- GARANTIE 3 ANS



## CARACTERISTIQUES TECHNIQUES

## GenTrack 35e

### FONCTIONS GSM / GPRS

- E-GSM Quad-bandes 850/900/1800/1900 MHz
- ETSI GSM Phase 2+
- Classe 4 (2W @ 850 / 900 MHz)
- Classe 1 (1W @ 1800 / 1900 MHz)
- GPRS Classe 10 (Jusqu'à 4Rx / 2Tx)
- Supporte le PBCCH, Schémas de codage : CS1 à CS4
- Librairie (PPP, TCP, UDP, SMTP, FTP, SNTP)
- Circuit de données asynchrones, transparent et non-transparent jusqu'à 14400 bits/s
- SMS point à point MT/MO et SMS CB (Cell Broadcast)

### FONCTIONS GPS

- Récepteur ublox 50 canaux
- Précision :
  - 2,5 mètres CEP
  - DGPS 2m CEP
  - Compatible A-GPS
  - Compatible GALILEO
- Temps d'acquisition :
  - Démarrage à chaud : 1 sec
  - Démarrage à froid avec A-GPS : 15 sec
  - Démarrage à froid sans A-GPS : 29 sec
- Temps de ré-acquisition après perte du signal < 1 s
- Haute Sensibilité : -160 dBm en Tracking
- Protocoles :
  - NMEA-0183 Input/output

### FONCTIONALITÉS

- Gestion d'énergie et d'événements configurable
- Accéléromètre 3 axes ( $\pm 2g$  /  $\pm 8g$ ) :
  - Mouvements
  - Chocs
  - Verticalité
- Capacité de stockage : 20000 positions
- Gestion de zones (Géofencing)
- Commandes AT
- Watchdog

### INTERFACES

- 4 trous de fixation (entraxes 139 mm x 34 mm)
- Antennes GSM / GPS intégrées
- Pile 3,6 Vdc – 13 AH
- Configuration par liaison RS232 (Sub-D 9 points femelle)
- Lecteur SIM (SIM 1,8 / 3V)

### AUTONOMIE MOYENNE

- Jusqu'à 5 ans  
(1 relevé de position et envoi SMS / GPRS par jour)

### ENVIRONNEMENT & MECANIQUE

- Température en fonctionnement : -20°C à +60°C
- Température en stockage : -40°C à +85°C
- Humidité Relative : 90  $\pm$  10 %
- Boîtier étanche IP66  
Longueur 160 mm x Largeur 90 mm x Hauteur 50 mm
- Poids : 370 g

### AGREMENT

- R&TTE (Radio & Telecom. Terminal Equipment)
- Certification Européenne

### OPTIONS

- Kit de paramétrage (alimentation + cordon série)
- Kit de développement logiciel : cdrom SDK EGM
- Extension de Garantie



erco & gener

L'esprit Modem

ZI de S' Lambert-des-Levées - BP 30163 - F-49412 SAUMUR Cedex

Tél. : +33 (0)2 41 83 13 00 - Fax : +33 (0)2 41 67 19 20 - [www.ercogener.com](http://www.ercogener.com) - [infos@ercogener.com](mailto:infos@ercogener.com)

SA CAPITAL 183244 euros - R.C. SAUMUR B 332 174 820 - SIRET 332 174 820 00032 - NAF 2630Z - TVA Intra : FR 16 332 174 820